



TechSpray Sprl
Rue Ernest Matagne 32 - Module 1
5330 Assesse - BELGIUM

Phone: +32 (0) 83 65 56 08 - Fax: +32 (0) 83 67 85 05
info@techspray.be - www.techspray.be

Buses cône creux

NOZZLES

IT EN E



UGELLI A CONO VUOTO

HOLLOW CONE NOZZLES BOQUILLAS DE CONO HUECO

CONO VUOTO NORMALE A1 A1 NORMAL HOLLOW CONE CONO VACIO ESTANDAR A1	p. 14
CONO VUOTO AMPIO A3 A3 WIDE HOLLOW CONE CONO VACIO GRAN ANGULO A3	p. 15
CONO VUOTO AMPIO A9 A9 SPIRAL HOLLOW CONE LARGE FREE PASSAGE CONO VACIO GRAN ANGULO A9	p. 16
CONO VUOTO DISCO + VORTICATORE D-V DISC AND CORE HOLLOW CONE CONO HUECO - DISCO + ASPERSOR	p. 17

Questo tipo di spruzzo viene ottenuto grazie ad un ingresso tangenziale del liquido nella camera di turbolenza. All'uscita dell'orifizio dell'ugello si ottiene quindi uno spruzzo a cono vuoto finemente nebulizzato e distribuito uniformemente. Assenza di vorticatori interni e quindi minori problemi di intasamento.

Materiali: Ottone e acciaio inox AISI 303
 Su richiesta AISI 316 - PVC - altri.

Filettature: Gas conico (BSPT).

This spray pattern is obtained using a liquid inlet tangential to the whirl chamber. This produces a hollow cone with fine atomization and uniform distribution. Reduced clogging problems with no internal vanes.

*Material: Brass and stainless steel 303
 On request stainless steel 316 - PVC - others.*

Thread: Thread connection (BSPT).

Este tipo de pulverización se obtiene gracias a una entrada tangencial del líquido en la cámara de turbulencia. A la salida del orificio de la boquilla se obtiene de este modo una pulverización de cono hueco, finemente nebulizada y distribuida uniformemente. La ausencia de hélice interior limita los problemas de obstrucción.

Materiales: Latón, Acero Inoxidable 303, 316, PVC y otros.

Rosca: Gas (BSPT).

Legenda

Ø1 = Ø orificio mm

Ø2 = Ø foro ingresso nel corpo

∠° = angolo di spruzzo alle varie pressioni

Key

Ø1 = Ø orifice mm

Ø2 = Ø body inlet hole

∠° = spray angle at different pressures

Lista de Abreviaturas

Ø1 = diámetro del orificio mm

Ø2 = diámetro de entrada al cuerpo mm

∠° = ángulo de aspersión a distintas presiones

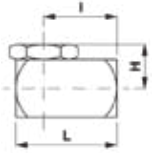


CONO VUOTO NORMALE A1

A1 NORMAL HOLLOW CONE
CONO VACIO ESTANDAR A1



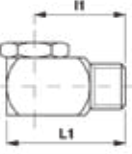
F-A1



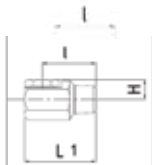
F-AA1



M-A1



M-AA1



Caratteristiche

- Testina rimovibile
- Spruzzo a 90° rispetto l'asse di ingresso

Characteristics

- Removable cap
- 90° spray from the inlet axis

Características

- Cabeza intercambiable
- Pulverización a 90° en relación al eje de entrada del líquido

Applicazioni

- Lavaggio e raffreddamento aria e gas
- Abbattimento polveri
- Trattamenti superficiali
- Umidificazioni
- Processi chimici

Applications

- Washing and cooling of air and gas
- Dust control.
- Surface treatments
- Humidifications
- Chemical processes

Aplicaciones

- Lavado y enfriamiento de aire y gas
- Control de polvo
- Tratamiento de superficies
- Humidificación
- Tratamientos químicos

Come ordinare

Es. 1/8" FA1 - 0.5 OTTONE

How to Order

E.g. 1/8" FA1 - 0.5 BRASS

Para pedidos

Ej. 1/8" FA1-0.5 LATON

MATERIALE	ATTACCO	MODELLO	ORIFIZIO	ANGOLO	CODICE
MATERIAL	THREAD	MODEL	FLOW ORIFICE	ANGLE	ARTICLE CODE
MATERIAL	ROSCA DE CONEXIÓN	MODELO	ORIFICIO	ANGULO	CÓDIGO
O	0	FA105	-	-	O0FA105

DIMENSIONI - DIMENSIONS - DIMENSIONES (mm)

Ø	I	L	I1	L1	H
1/8	16	22	24	30	9.5
1/4	20.5	29	25.5	33.5	19
3/8	24	34	28.5	38	14.5
1/2	36	47	35	47.5	19
3/4	39.5	56	41	61	22
3/8 30.1	24	34	28.5	50	19
3/8 50.3	24	34	28.5	38	21.4

TIPO DI UGELLO TYPE OF NOZZLE TIPOS DE BOQUILLAS	Ø1 mm	Ø2 mm	PRESSIONE - PRESSURE - PRESIÓN (bar)									bar			
			0.75	1	1.5	2	2.5	3	4	5	6	0.5	1.5	5	
			PORTATA - CAPACITY - CAUDAL (l/min)									∠°	∠°	∠°	
1/8 F - A1 - 0.5	1/8 M - A1 - 0.5	1.1	0.9	0.19	0.22	0.27	0.32	0.36	0.39	0.45	0.51	0.55	35	60	70
1/8 F - A1 - 1	1/8 M - A1 - 1	1.4	1.1	0.39	0.45	0.55	0.63	0.71	0.78	0.90	1.01	1.10	38	65	75
1/8 F - A1 - 2	1/8 M - A1 - 2	2.0	1.4	0.78	0.90	1.11	1.28	1.43	1.56	1.81	2.02	2.22	53	60	70
1/8 F - A1 - 3	1/8 M - A1 - 3	2.4	2.4	1.17	1.35	1.65	1.92	2.14	2.35	2.71	3.03	3.32	52	65	76
1/8 F - A1 - 5	1/8 M - A1 - 5	3.0	3.3	1.96	2.28	2.76	3.22	3.60	3.95	4.56	5.10	5.58	54	68	75
1/8 F - A1 - 8	1/8 M - A1 - 8	3.8	3.9	3.12	3.61	4.42	5.10	5.70	6.25	7.22	8.06	8.84	55	64	71
1/8 F - A1 - 10	1/8 M - A1 - 10	4.4	4.4	3.90	4.51	5.52	6.37	7.13	7.80	9.02	10.1	11.0	58	64	72
1/4 F - AA1 - 1	1/4 M - AA1 - 1	1.4	1.4	0.39	0.45	0.55	0.63	0.71	0.78	0.90	1.01	1.10	47	54	68
1/4 F - AA1 - 2	1/4 M - AA1 - 2	2.1	2.2	0.78	0.90	1.11	1.28	1.43	1.56	1.81	2.02	2.22	50	61	70
1/4 F - AA1 - 3	1/4 M - AA1 - 3	2.4	2.4	1.17	1.35	1.65	1.92	2.14	2.35	2.71	3.03	3.32	50	64	76
1/4 F - AA1 - 5	1/4 M - AA1 - 5	4.1	4.1	3.12	3.61	4.42	5.10	5.70	6.25	7.22	8.06	8.84	64	74	80
1/4 F - AA1 - 8	1/4 M - AA1 - 8	4.7	4.5	3.90	4.51	5.52	6.37	7.13	7.80	9.02	10.1	11.0	60	70	72
1/4 F - AA1 - 10	1/4 M - AA1 - 10	5.8	5.1	5.87	6.78	8.30	9.60	10.7	11.7	13.5	15.1	16.6	64	70	73
3/8 F - A1 - 5	3/8 M - A1 - 5	3.3	3.5	1.96	2.28	2.76	3.22	3.60	3.95	4.56	5.10	5.58	65	72	80
3/8 F - A1 - 8	3/8 M - A1 - 8	4.2	4.5	3.12	3.61	4.42	5.10	5.70	6.25	7.22	8.06	8.84	63	71	75
3/8 F - A1 - 10	3/8 M - A1 - 10	4.5	5.0	3.90	4.51	5.52	6.37	7.13	7.80	9.02	10.1	11.0	63	73	76
3/8 F - A1 - 15	3/8 M - A1 - 15	5.4	6.1	5.87	6.78	8.30	9.60	10.7	11.7	13.5	15.1	16.6	65	73	75
3/8 F - A1 - 20	3/8 M - A1 - 20	6.4	7.1	7.85	9.05	11.1	12.6	14.3	15.6	18.1	20.2	22.2	64	71	75
3/8 F - A1 - 25	3/8 M - A1 - 25	7.4	7.4	9.86	11.4	13.9	16.1	18.0	19.7	22.8	25.5	28.0	64	71	75
3/8 F - A1 - 30	3/8 M - A1 - 30	7.9	8.3	11.7	13.5	16.5	19.2	21.4	23.5	27.1	30.3	33.2	64	70	75
3/8 F - A1 - 15 - 30.1	3/8 M - A1 - 15 - 30.1	7.9	6.1	9.05	10.4	12.8	14.8	16.5	18.1	20.9	23.4	25.6	41	51	55
3/8 F - A1 - 25 - 30.1	3/8 M - A1 - 25 - 30.1	7.9	7.4	10.9	12.8	15.4	17.8	19.9	21.8	25.1	28.2	30.8	40	48	55
3/8 F - A1 - 50 - 50.3	3/8 M - A1 - 50 - 50.3	9.5	8.7	19.6	22.8	27.6	32.2	36.0	39.5	45.6	51.0	55.8	73	75	78
1/2 F - A1 - 25	1/2 M - A1 - 25	6.4	9.5	9.86	11.4	13.9	16.1	18.0	19.7	22.8	25.5	28.0	62	65	70
1/2 F - A1 - 30	1/2 M - A1 - 30	7.5	9.5	11.7	13.5	16.5	19.2	21.4	23.5	27.1	30.3	33.2	66	70	75
1/2 F - A1 - 40	1/2 M - A1 - 40	9.1	9.5	15.7	18.1	22.5	25.6	28.7	31.4	36.3	40.5	44.4	71	75	79
1/2 F - A1 - 50	1/2 M - A1 - 50	11.1	9.5	19.6	22.8	27.6	32.2	36.0	39.5	45.6	51.0	55.8	75	80	83
1/2 F - A1 - 60	1/2 M - A1 - 60	13.1	9.5	23.3	26.9	32.9	38.0	42.5	46.6	53.8	60.2	65.8	76	81	85
3/4 F - A1 - 40	3/4 M - A1 - 40	7.9	12.7	15.7	18.1	22.5	25.6	28.7	31.4	36.3	40.5	44.4	71	72	73
3/4 F - A1 - 50	3/4 M - A1 - 50	9.5	12.7	19.6	22.8	27.6	32.2	36.0	39.5	45.6	51.0	55.8	71	74	76
3/4 F - A1 - 60	3/4 M - A1 - 60	11.1	12.7	23.3	26.9	32.9	38.0	42.5	46.6	53.8	60.2	65.8	75	77	80
3/4 F - A1 - 70	3/4 M - A1 - 70	12.7	12.7	27.6	31.8	38.9	45.0	50.2	55.2	63.6	71.0	78.0	78	80	82
3/4 F - A1 - 80	3/4 M - A1 - 80	14.3	12.7	31.2	36.1	44.2	51.0	56.8	62.5	72.2	80.6	88.4	78	82	85
3/4 F - A1 - 90	3/4 M - A1 - 90	14.7	12.7	35.0	40.5	49.6	57.2	64.0	70.2	81.0	90.5	99.2	82	85	85
3/4 F - A1 - 100	3/4 M - A1 - 100	15.9	12.7	39.0	45.1	55.2	63.7	71.3	78.0	90.2	101	110	84	87	87
3/4 F - A1 - 110	3/4 M - A1 - 110	17.1	12.7	43.0	49.5	60.6	70.0	78.0	85.7	99.0	110	121	84	89	89
3/4 F - A1 - 120	3/4 M - A1 - 120	18.3	12.7	47.0	54.5	66.6	77.0	86.0	94.4	109	122	133	86	89	89



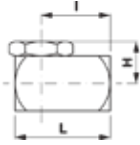
UGELLI A CONO VUOTO HOLLOW CONE NOZZLES BOQUILLAS DE CONO HUECO

CONO VUOTO AMPIO A3

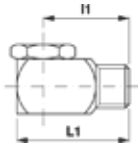
A3 WIDE HOLLOW CONE
CONO VACIO GRAN ANGULO A3



F-A3



M-A3



Caratteristiche

- Testina rimovibile
- Spruzzo a 90° rispetto l'asse di ingresso

Characteristics

- Removable cap
- 90° spray from the inlet axis

Características

- Cabeza intercambiable
- Pulverización a 90° en relación al eje de entrada del líquido

Applicazioni

- Lavaggio e raffreddamento aria e gas
- Abbattimento polveri
- Trattamenti superficiali
- Umidificazioni
- Ossigenazione acque
- Raffreddamento tetti

Applications

- Washing and cooling of air and gas
- Dust control.
- Surface treatments
- Humidifications
- Water aerating
- Roof cooling

Aplicaciones

- Lavado y enfriamiento de aire y gas
- Control de polvo
- Tratamiento de superficies
- Humidificación
- Oxigenación de agua
- Enfriamiento

Come ordinare

Es. 1/4" MA3-1 INOX

How to Order

E.g. S.S. 1/4" MA3-1

Para pedidos

Ej. 1/4"MA3-1 INOX

MATERIALE	ATTACCO	MODELLO	ORIFIZIO	ANGOLO	CODICE
MATERIAL	THREAD	MODEL	FLOW ORIFICE	ANGLE	ARTICLE CODE
MATERIAL	ROSCA DE CONEXIÓN	MODELO	ORIFICIO	ANGULO	CÓDIGO
I	1	MA31	-	-	I1MA31

DIMENSIONI - DIMENSIONS - DIMENSIONES (mm)

Ø	I	L	I1	L1	H
1/8	16	22	24	30	9.5
1/4	21	30	25.5	34	12.5
3/8	24	34	28.5	38	14.5
1/2	33.5	47	35	50	19
3/4	39.5	56	41	61	22

TIPO DI UGELLO TYPE OF NOZZLE TIPOS DE BOQUILLAS	Ø1 mm	Ø2 mm	PRESSIONE - PRESSURE - PRESIÓN (bar)										bar
			0.75	1	1.5	2	2.5	3	4	5	6	0.7	
			PORTATA - CAPACITY - CAUDAL (l/min)										
1/8 F - A3 - 0.5	1/8 M - A3 - 0.5	1.1	0.9	0.19	0.22	0.27	0.32	0.36	0.39	0.45	0.51	0.55	110
1/8 F - A3 - 1	1/8 M - A3 - 1	1.4	1.7	0.39	0.45	0.55	0.63	0.71	0.78	0.90	1.01	1.10	115
1/8 F - A3 - 2 - 3	1/8 M - A3 - 2 - 3	2.1	2.1	0.96	1.13	1.38	1.60	1.79	1.96	2.26	2.52	2.76	115
1/8 F - A3 - 3	1/8 M - A3 - 3	2.7	2.4	1.17	1.35	1.65	1.92	2.14	2.35	2.71	3.03	3.32	115
1/8 F - A3 - 3 - 5	1/8 M - A3 - 3 - 5	3.3	2.4	1.34	1.55	1.90	2.19	2.45	2.68	3.10	3.46	3.80	115
1/8 F - A3 - 2 - 10	1/8 M - A3 - 2 - 10	4.5	2.1	1.60	1.85	2.27	2.62	2.92	3.20	3.70	4.14	4.53	130
1/8 F - A3 - 5	1/8 M - A3 - 5	3.0	3.3	1.96	2.28	2.76	3.22	3.60	3.95	4.56	5.10	5.58	115
1/8 F - A3 - 5 - 10	1/8 M - A3 - 5 - 10	4.5	3.0	2.54	2.94	3.60	4.16	4.65	5.09	5.87	6.56	7.20	125
1/8 F - A3 - 8 - 10	1/8 M - A3 - 8 - 10	4.5	3.8	3.50	4.05	4.96	5.72	6.40	7.00	8.10	9.06	9.90	125
1/4 F - AA3 - 1	1/4 M - AA3 - 1	1.4	1.7	0.39	0.45	0.55	0.63	0.71	0.78	0.90	1.01	1.10	110
1/4 F - AA3 - 1 - 5	1/4 M - AA3 - 1 - 5	3.3	1.4	0.66	0.76	0.86	1.08	1.21	1.33	1.53	1.71	1.87	110
1/4 F - AA3 - 1 - 10	1/4 M - AA3 - 1 - 10	4.5	1.4	0.82	0.95	1.17	1.34	1.50	1.64	1.90	2.12	2.33	140
1/4 F - AA3 - 1 - 15	1/4 M - AA3 - 1 - 15	5.4	1.4	0.93	1.10	1.35	1.55	1.75	1.95	2.24	3.00	3.30	105
1/4 F - AA3 - 2 - 5	1/4 M - AA3 - 2 - 5	3.3	2.1	1.82	1.50	1.85	2.15	2.42	2.63	3.00	3.41	3.60	120
1/4 F - AA3 - 2 - 10	1/4 M - AA3 - 2 - 10	4.5	2.1	1.60	1.85	2.27	2.62	2.92	3.20	3.70	4.14	4.53	140
1/4 F - AA3 - 5	1/4 M - AA3 - 5	3.3	3.6	1.96	2.28	2.76	3.22	3.60	3.95	4.56	5.10	5.58	115
1/4 F - AA3 - 5 - 10	1/4 M - AA3 - 5 - 10	4.5	3.6	2.54	2.94	3.60	4.16	4.65	5.09	5.87	6.56	7.20	130
1/4 F - AA3 - 5 - 15	1/4 M - AA3 - 5 - 15	5.4	3.6	3.02	3.50	4.30	4.94	5.54	6.07	7.00	7.82	8.55	130
1/4 F - AA3 - 8 - 10	1/4 M - AA3 - 8 - 10	4.5	4.1	3.50	4.05	4.96	5.72	6.40	7.00	8.10	9.06	9.90	130
1/4 F - AA3 - 10	1/4 M - AA3 - 10	4.5	4.7	3.90	4.51	5.52	6.37	7.13	7.80	9.02	10.1	11.0	120
1/4 F - AA3 - 8 - 15	1/4 M - AA3 - 8 - 15	4.1	5.4	4.30	4.95	6.05	7.00	7.82	8.60	9.90	11.0	12.1	130
1/4 F - AA3 - 10 - 15	1/4 M - AA3 - 10 - 15	5.4	4.7	4.72	5.45	6.67	7.70	8.62	9.42	10.9	12.2	13.4	120
1/4 F - AA3 - 15	1/4 M - AA3 - 15	5.4	5.8	5.87	6.78	8.30	9.60	10.7	11.7	13.5	15.1	16.6	100
3/8 F - A3 - 5 - 10	3/8 M - A3 - 5 - 10	4.5	3.5	2.54	2.94	3.60	4.16	4.65	5.09	5.87	6.56	7.20	130
3/8 F - A3 - 5 - 15	3/8 M - A3 - 5 - 15	5.4	3.5	3.02	3.50	4.30	4.94	5.54	6.07	7.00	7.82	8.55	140
3/8 F - A3 - 8 - 10	3/8 M - A3 - 8 - 10	4.5	4.5	3.50	4.05	4.96	5.72	6.40	7.00	8.10	9.06	9.90	125
3/8 F - A3 - 10	3/8 M - A3 - 10	4.5	5.0	3.90	4.51	5.52	6.37	7.13	7.80	9.02	10.1	11.0	120
3/8 F - A3 - 8 - 15	3/8 M - A3 - 8 - 15	5.4	4.5	4.30	4.95	6.05	7.00	7.82	8.60	9.90	11.0	12.1	130
3/8 F - A3 - 10 - 15	3/8 M - A3 - 10 - 15	5.4	5.0	4.72	5.45	6.67	7.70	8.62	9.42	10.9	12.2	13.4	120
3/8 F - A3 - 15	3/8 M - A3 - 15	5.4	6.1	5.87	6.78	8.30	9.60	10.7	11.7	13.5	15.1	16.6	100
3/8 F - A3 - 15 - 20	3/8 M - A3 - 15 - 20	6.1	5.9	7.85	7.70	9.41	10.9	12.2	13.3	15.4	17.2	18.9	115
3/8 F - A3 - 20	3/8 M - A3 - 20	5.9	7.1	7.85	9.05	11.1	12.8	14.3	15.6	18.1	20.2	22.2	106
3/8 F - A3 - 15 - 30	3/8 M - A3 - 15 - 30	5.4	6.1	8.60	9.94	12.2	14.1	15.7	17.2	19.9	22.2	24.4	120
3/8 F - A3 - 25	3/8 M - A3 - 25	6.1	7.4	9.88	11.4	13.9	16.1	18.0	19.7	22.8	25.5	28.0	105
3/8 F - A3 - 25 - 30	3/8 M - A3 - 25 - 30	5.9	7.4	10.8	12.5	15.3	17.7	19.9	21.6	25.0	28.0	30.6	105
1/2 F - A3 - 50	1/2 M - A3 - 50	11.1	9.5	19.6	22.8	27.6	32.2	36.0	39.5	45.5	51.0	55.8	110
3/4 F - A3 - 80	3/4 M - A3 - 80	14.3	12.7	31.2	36.1	44.2	51.0	56.8	62.5	72.2	80.6	88.4	115

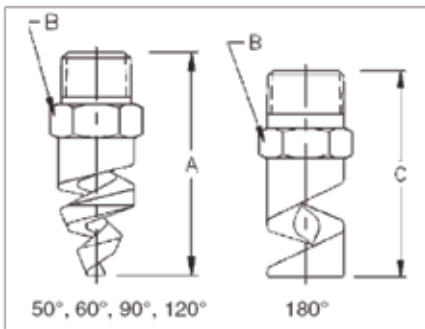


CONO VUOTO AMPIO A9

A9 SPIRAL HOLLOW CONE LARGE FREE PASSAGE
CONO VACIO GRAN ANGULO A9



A9



Caratteristiche

Il nuovo ugello idraulico A9 attua un getto a cono vuoto di grande angolo (fino a 180°), anche con pressioni di acqua piuttosto basse (da 0,5 bar in su). L'ugello non richiede manutenzione di alcun genere e la sua struttura stessa è garanzia di non intasamento. Sono disponibili cinque angoli di spruzzo: 50°, 60°, 90°, 120° o 180°. Possono essere costruiti in AISI 316, ottone o materiale plastico (PP o PVC / PTFE). Sopra i 5 bar, è raccomandato il materiale metallico.

Applicazioni

- Lavaggio e raffreddamento aria e gas
- Abbattimento polveri
- Trattamenti superficiali
- Umidificazioni
- Processi chimici

Come ordinare

Es. 1/4" A965 90° AISI 316

Characteristics

The new hydraulic nozzle model A9 produces a hollow cone jet with a wide spray angle (by 180°) even at low water pressure (from 0,5 bar and over). The nozzle maintenance is minimal and its design reduces the problem of blockages. It is available with five spray angles: 50°, 60°, 90°, 120° or 180°. It may be made in stainless steel 316, brass or plastic (PP or PVC / PTFE). Plastic material should only be used with pressure up to 5 bar.

Applications

- Washing and cooling of air and gas
- Dust control.
- Surface treatments
- Humidifications
- Chemical processes

How to Order

E.g. 1/4" A965 90° AISI 316

Características

La nueva boquilla hidráulica A9 se aplica un chorro de gran ángulo de cono vacío (hasta 180°), incluso con la presión de agua más bien baja (0,5 bar. y superiores) La boquilla no requiere mantenimiento de ningún tipo y su estructura es una garantía para que no se obstruya. Tenemos cinco ángulos de aspersión: 50°, 60°, 90°, 120°, 180°. Pueden ser fabricadas en AISI 316, latón o plástica (PP PVC-PTFE). Superiores a 5 bar. se recomienda materiales de metal.

Aplicaciones

- Lavado y enfriamiento de aire y gas
- Control de polvo
- Tratamiento de superficies
- Humidificación
- Tratamientos químicos

Para pedidos

Ej. 1/4" A9 6590° AISI 316

MATERIALE	ATTACCO	MODELLO	ORIFIZIO	ANGOLO	CODICE
MATERIAL	THREAD	MODEL	FLOW ORIFICE	ANGLE	ARTICLE CODE
MATERIAL	ROSCA DE CONEXIÓN	MODELO	ORIFICIO	ANGULO	CÓDIGO
A	1	A96S	-	90°	A1A96S90

CONNESSIONE CONNECTION CONEXIÓN	CODICE ARTICLE CODE CÓDIGO			PRESSIONE - PRESSURE - PRESIÓN (bar)						Angoli di spruzzo - Spray angle - Angulo de aspersión					Dimensioni - Dimensions - Dimensiones		
				0.5	1	3	5	10	20	50°	90°	60°	120°	180°	A	B	C
				PORTATA - CAPACITY - CAUDAL													
1/4	A9	6	S	2.25	3.18	5.5	7.1	10.0	14.2	50°	90°	60°	120°	180°	42.90	14.30	47.60
1/4	A9	8	S	4.20	5.95	10.3	13.3	18.8	26.6	50°	90°	60°	120°	180°	47.60	14.30	47.60
1/4	A9	10	S	6.45	9.12	15.8	20.4	28.8	40.8	50°	90°	60°	120°	180°	47.60	14.30	47.60
3/8	A9	12	S	9.68	13.68	23.7	30.6	43.3	61.2	50°	90°	60°	120°	180°	47.60	17.50	47.60
3/8	A9	14	S	13.06	18.48	32.0	41.3	58.4	82.6	50°	90°	60°	120°	180°	47.60	17.50	47.60
3/8	A9	16	S	17.06	24.13	41.8	54.0	76.3	107.9	50°	90°	60°	120°	180°	47.60	17.50	47.60
3/8	A9	20	S	26.58	37.59	65.1	84.0	118.9	168.1	50°	90°	60°	120°	180°	47.60	17.50	47.60
1/2	A9	24	S	38.82	54.91	95.1	122.8	173.6	245.5	50°	90°	60°	120°	180°	63.50	22.20	60.50
1/2	A9	28	S	53.07	75.06	130.0	167.8	237.6	335.7	50°	90°	60°	120°	180°	63.50	22.20	60.50
3/4	A9	32	S	67.77	95.84	166.0	214.3	303.1	428.6	50°	90°	60°	120°	180°	69.90	28.60	76.20
1	A9	40	S	107.78	152.42	264.0	340.8	480.0	681.6	90°	60°	120°	180°	92.10	34.90	92.20	
1	A9	48	S	153.07	216.51	375.0	484.1	684.7	968.2	90°	60°	120°	180°	92.10	34.90	92.20	
1 1/2	A9	56	S	208	294	509	657	929	1314	90°	60°	120°	180°	111.00	50.80	111.0	
1 1/2	A9	64	S	272	385	667	861	1218	20	90°	60°	120°	180°	111.00	50.80	111.0	
1 1/2	A9	72	S	309	438	758	979	1384	1722	90°	60°	120°	180°	111.00	50.80	111.0	
2	A9	88	S	453	641	1110	1433	2027	1957	90°	60°	120°	180°	143.00	63.50	127.0	
2	A9	96	S	572	808	1400	1807	2556	2866	90°	60°	120°	180°	143.00	63.50	127.0	
3	A9	112	S	825	1166	2020	2308	3688	5216	90°	60°	120°	180°	219.00	88.90		
3	A9	128	S	1094	1547	2680	3460	4893	6920	90°	60°	120°	180°	219.00	88.90		
4	A9	160	S	1690	2390	4140	5345	7559	10689	90°	60°	120°	180°	257.00	114.00		

CONO VUOTO DISCO + VORTICATORE

D-V DISC AND CORE HOLLOW CONE
CONO HUECO - DISCO + ASPERSOR



DISCO
DISC
DISCO



VORTICATORE
CORE
ASPERSOR



GHIERA
RETAINER
RING



DISCO
DISC
DISCO



VORTICATORE
CORE
ASPERSOR



CORPO
BODY
CUERPO

Caratteristiche

- Cono vuoto normale finemente nebulizzato
- Spruzzo in asse con l'alimentazione
- Indicato per impieghi a basso costo
- Vorticolatore interno in Delrin
- Disco in acciaio indurito per resistere all'abrasione

Characteristics

- Standard hollow cone with fine atomization
- In line with nozzle inlet spray
- Suggested for more economical uses
- Internal vane Delrin made
- Hardened steel disc to prevent corrosion

Características

- Cono hueco normal finemente nebulizado
- Pulverización en el eje de la alimentación
- Recomendado para aplicaciones de bajo coste
- Núcleo interior en Delrin
- Disco de acero endurecido para resistir la abrasión

TIPO DI UGELLO TYPE OF NOZZLE TIPOS DE BOQUILLAS		VORTICATORI CORE ASPERSOL		Ø mm	PRESSIONE - PRESSURE - PRESIÓN (bar)			bar		
Trattati - Hardnes SS - Tratados	Standard - SS - Estándar	Trattati - Kematal - Tratados	Standard - SS - Estándar		3	5	10	3	5	10
					PORTATA - CAPACITY - CAUDAL (l/min)			Angoli - Angle - Angulo (°)		
IKD 1	ID 1	KV 23	-	1	0.48	0.60	0.84	52	52	52
IKD1	ID 1	KV 25	-	1	0.65	0.84	1.18	50	50	50
IKD 1.2	ID 1.2	KV 23	-	1.2	0.57	0.66	0.93	70	75	77
IKD 1.2	ID 1.2	KV 25	-	1.2	0.86	1	1.57	56	60	65
IKD 1.2	ID 1.2	KV 45	IV 45	1.2	1.00	1.09	1.82	50	50	55
IKD 1.5	ID 1.5	KV 23	-	1.5	0.70	1.29	1.27	80	80	80
IKD 1.5	ID 1.5	KV 25	-	1.5	1.12	0.90	2.04	70	70	70
IKD 1.5	ID 1.5	KV 45	IV 45	1.5	1.54	1.42	2.81	70	70	70
-	ID 1.8	KV 25	-	0	1.42	1.99	2.59	75	75	82
IKD 2	ID 2	KV 25	-	2	1.61	1.80	2.93	80	80	80
IKD 2	ID 2	KV 45	IV 45	2	2.19	2.05	3.99	70	70	72